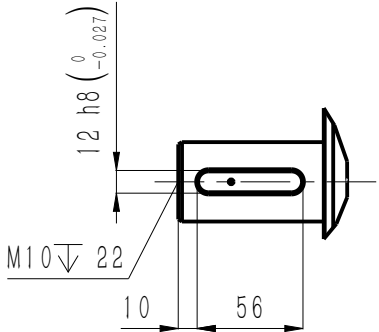


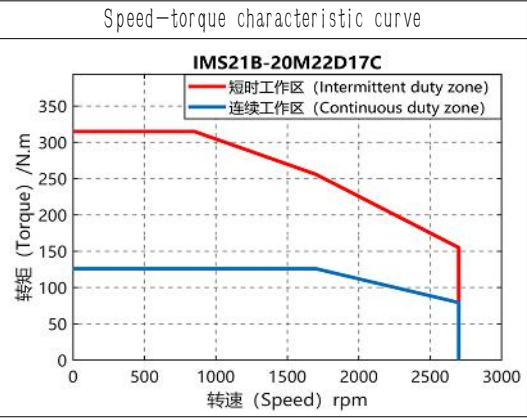
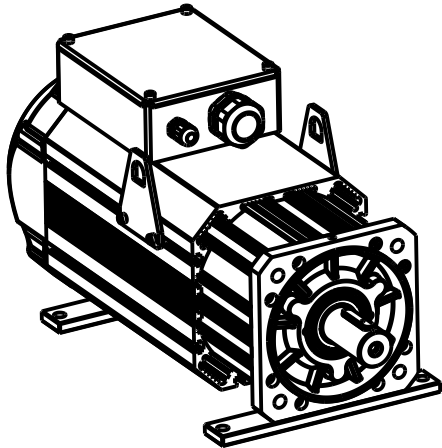
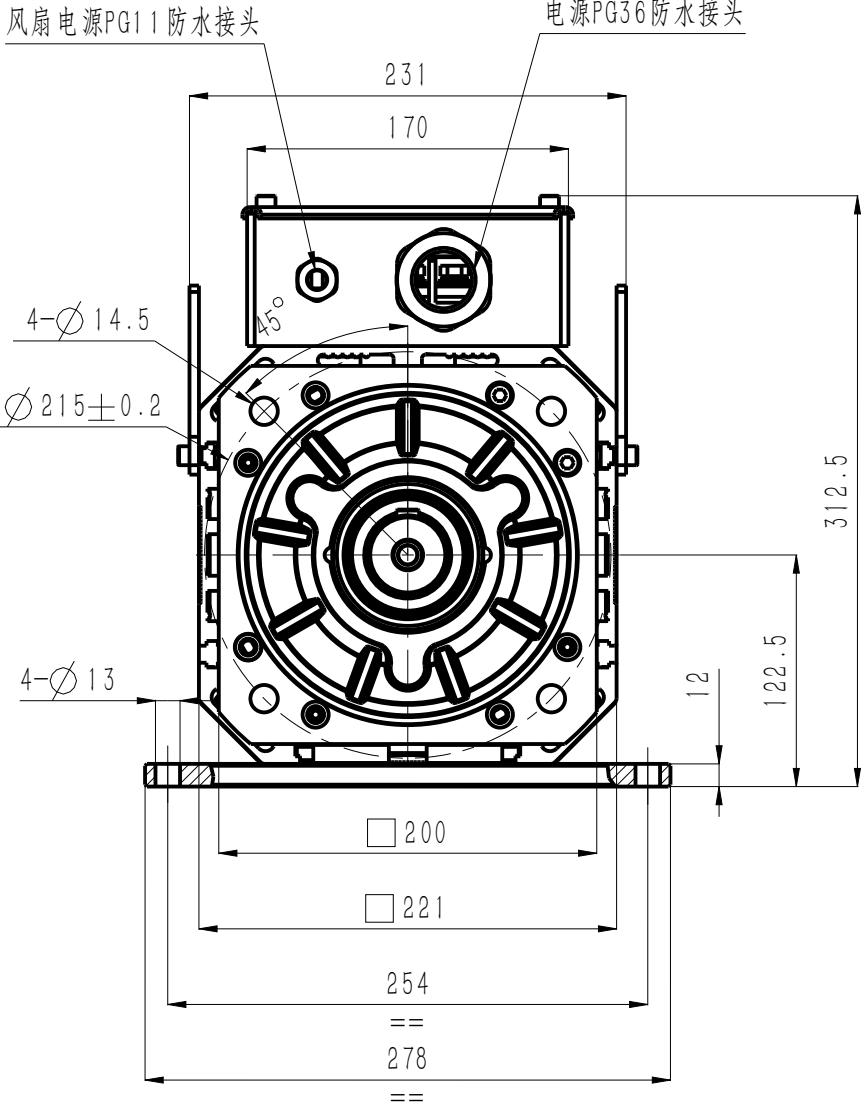
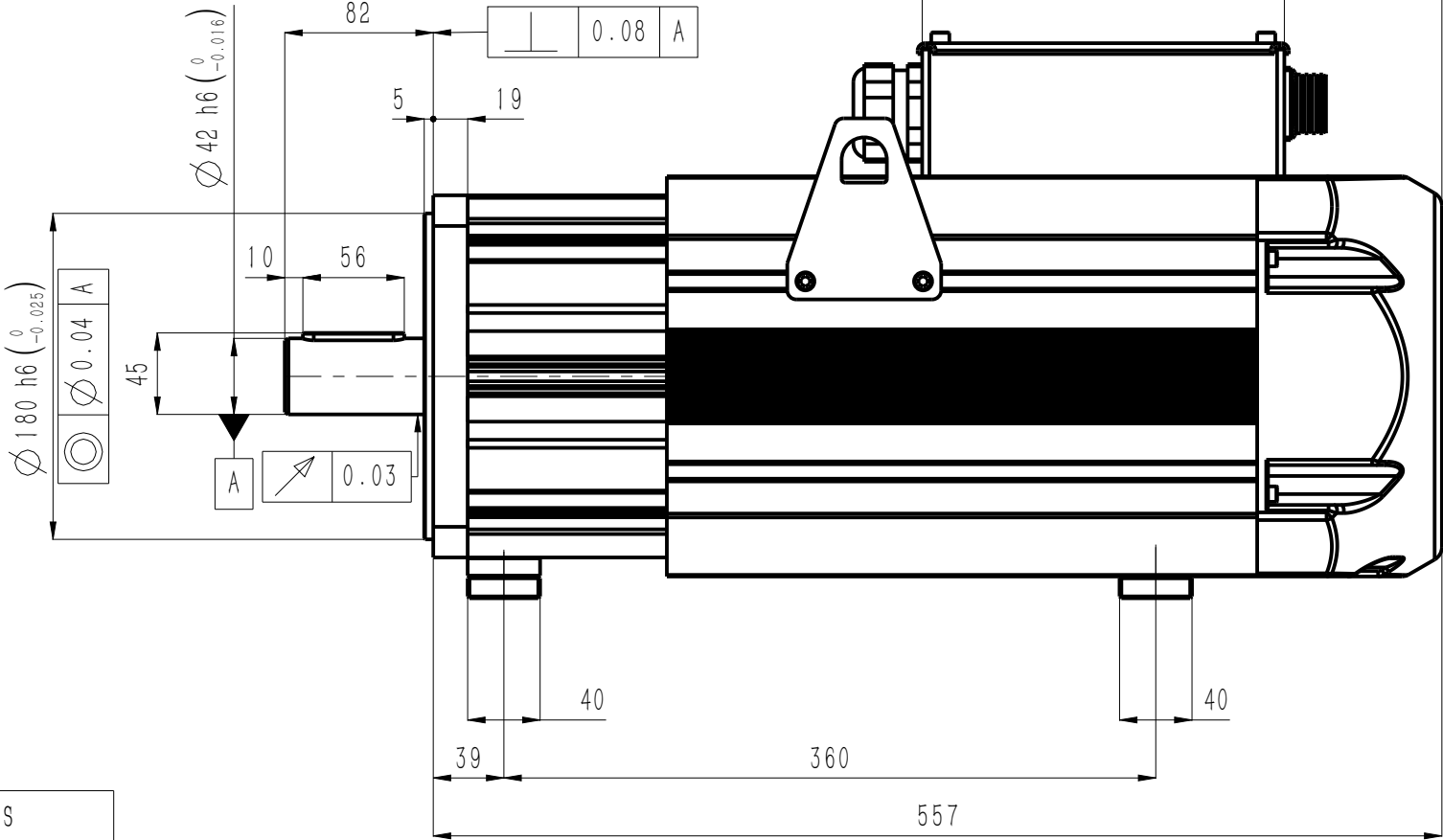
版本 Edition	变更内容 Description of the change
B	电感数据更新



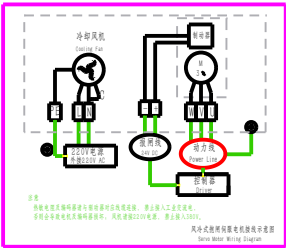
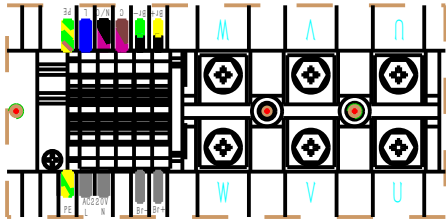
标配：A型圆头普通平键  
A12X8X56(GB/T1096)

抱闸参数 Brake parameters		
额定电压 Rated voltage	24	V DC
额定功率 Rated power	55	W
电阻(20℃) Resistance	10.5±7%	Ω
额定扭矩 Rated torque	≥150	N·m
释放电压 Release voltage	≥1.2	V
吸引电压 Pickup voltage	≤18	V
吸合时间 Pickup time	≤350	ms
释放时间 Release time	≤80	ms
回转间隙 Rotational Clearance	≤1° (20%额定扭矩) (20%Rated torque)	

电机技术参数 Motor parameters		
额定电压 Rated voltage	380	V AC
额定功率 Rated power	22.4	kW
额定扭矩 Rated torque	126	N·m
额定电流 Rated current	40.5	Arms
峰值扭矩(850rpm) Peak torque	315	N·m
峰值电流(850rpm) Peak current	90.6	Arms
峰值扭矩(1700rpm) Peak torque	256	N·m
峰值电流(1700rpm) Peak current	89.1	Arms
峰值扭矩(2700rpm) Peak torque	155	N·m
峰值电流(2700rpm) Peak current	84	Arms
额定转速 Rated speed	1700	rpm
峰值转速 Maximum speed	2700	rpm
扭矩系数 Torque constant	3.11	N·m/Arms
反电势常数 Back EMF constant	240	V/krpm
线电阻 line resistance	0.38	Ω
线电感 line inductance	9.7	mH
转动惯量 Moment of inertia	168±10%	kg·cm2
轴向允许载荷 Axial allowable load	/	N
径向允许载荷 Radial allowable load	/	N
极对数 Number of pole pairs	4	对



引线定义  
Wiring definition



IP防护等级 Ingress Protection Rating	IP54	
绝缘等级 Insulation class	F	
绝缘电阻 Insulation resistance	>100MΩ DC500V	
电机重量 Motor weight	74.5	kg
工作温度 Operating temperature	-20℃~40℃	
工作湿度 Operating humidity	20%~80% (不结露 Non-dewfall)	
推荐安装海拔 Recommend installing altitude	<1000m(1km以上降额使用) (Derate for use above 1km)	

信号航插规格 Encoder connector	YD28J15Z

编码器规格 Connector specifications	引线定义 Wiring definition									
	1	2	3	4	5	6	7	8	9	
23-bit optical encoder	PE (屏蔽)	SD+ (蓝)	SD- (黄)	+5V (红)	0V (黑)	BAT+ (棕)	BAT- (白)	KTY84-130+ (黄)	KTY84-130- (绿)	
12-bit Resolver encoder	PE (屏蔽)	Ref+ (红白)	Ref- (黄白)	Cos- (黑)	Cos+ (红)	Sin+ (黄)	Sin- (蓝)	KTY84-130+ (黄)	KTY84-130- (绿)	

SN	料号 P/N	整机型号 Model and Specification		编码器 Encoder	
	11101-01755	IMS21B-20M22D17C-4-P94F-A		23位多圈光编	
				深圳市英威腾电气股份有限公司 Shenzhen INVT Electric Co., Ltd.	
B	修改	/	26-3-19	名 称	电机外形图 Motor outline dimension drawing
版 本	更改方式	更改人	日期		
设 计	/			料 号	/
校 核	/				
工 艺	/			图 号	投影标识
审 核	/				
标准化	/			重 量	比例
批 准	/				
					第 1 页 共 1 页